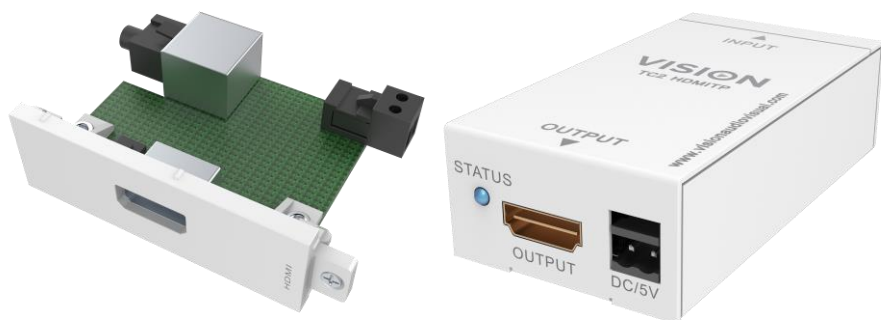


# TECHCONNECT TC3 HDMITP

## MANUAL DEL PROPIETARIO



[www.visionaudiovisual.com/techconnect/tc3\\_hdmityp](http://www.visionaudiovisual.com/techconnect/tc3_hdmityp)

## DECLARACIÓN DE CONFORMIDAD

Siempre que proceda, los productos de Vision disponen de certificación y cumplen con la normativa local vigente, de acuerdo con el estándar de certificación CB. Vision se compromete a asegurarse de que todos sus productos cumplan con los estándares de certificación adecuados para su venta en la UE y otros países participantes.

El producto descrito en este manual del propietario cumple con los estándares RoHS (directiva UE 2002/95/CE) y WEEE (directiva UE 2002/96/CE). Este producto ha de ser devuelto al lugar de compra al final de su vida útil para ser reciclado.

## ADVERTENCIAS



**CAUTION**  
**RISK OF ELECTRIC SHOCK**  
**DO NOT OPEN**



**PELIGRO: PARA REDUCIR EL RIESGO DE DESCARGA ELÉCTRICA, NO RETIRE LA CUBIERTA (NI PANEL POSTERIOR). LAS PIEZAS DEL INTERIOR DE ESTE DISPOSITIVO NO PUEDEN SER REPARADAS POR EL USUARIO. CUALQUIER REPARACIÓN DEBERÁ EFECTUARLA UN TÉCNICO PROFESIONAL DE MANTENIMIENTO CUALIFICADO.**

 La luz intermitente identificada mediante el símbolo de la flecha situada dentro de un triángulo equilátero sirve para alertar al usuario de la presencia de "voltaje peligroso" no aislado dentro de la carcasa del producto, que podría ser de magnitud suficiente como para constituir un riesgo de descarga eléctrica.

 El signo de exclamación situado dentro de un triángulo equilátero sirve para alertar al usuario de la presencia de instrucciones importantes de funcionamiento y mantenimiento en la guía que acompaña al aparato.

**ADVERTENCIA: PARA REDUCIR EL RIESGO DE INCENDIO O DESCARGA ELÉCTRICA, PROTEJA ESTE APARATO DE LA LLUVIA Y LA HUMEDAD.**

Todos los productos son diseñados e importados a la UE por "Vision", que es íntegramente propiedad de "Azlan Logistics Ltd", registrada en Inglaterra n.º 04625566 en Lion House, Pioneer Business Park, Clifton Moor, York, YO30 4GH. Registro WEEE: GD0046SY



## **DECLARACIÓN DE ORIGEN**

Todos los productos de Vision se fabrican en la República Popular China (RPC).

## **LUGAR DE INSTALACIÓN**

Evite instalar este producto bajo las siguientes condiciones:

- Lugares húmedos.
- Lugares expuestos a la luz directa del sol o situados cerca de fuentes de calor.
- Lugares extremadamente fríos.
- Lugares expuestos al polvo o a la vibración excesiva.
- Lugares con poca ventilación.

No exponga este producto a goteos ni salpicaduras. ¡NO COLOQUE OBJETOS LLENOS DE LÍQUIDOS SOBRE O CERCA DE ESTE PRODUCTO!

## **SIGNOS DE ADVERTENCIA**

Si detecta un olor anormal o humo, apague este producto inmediatamente y desconecte el cable de corriente. Contacte con su distribuidor o con Vision.

## **EMPAQUETADO**

Guarde todo el material de empaquetado. Es esencial para el envío en caso de que la unidad necesite reparaciones alguna vez.

NOTA: Si no se utiliza el empaquetado original al devolver la unidad al centro de servicio, los daños en el tránsito no serán cubiertos por la garantía.

## VISIÓN GENERAL

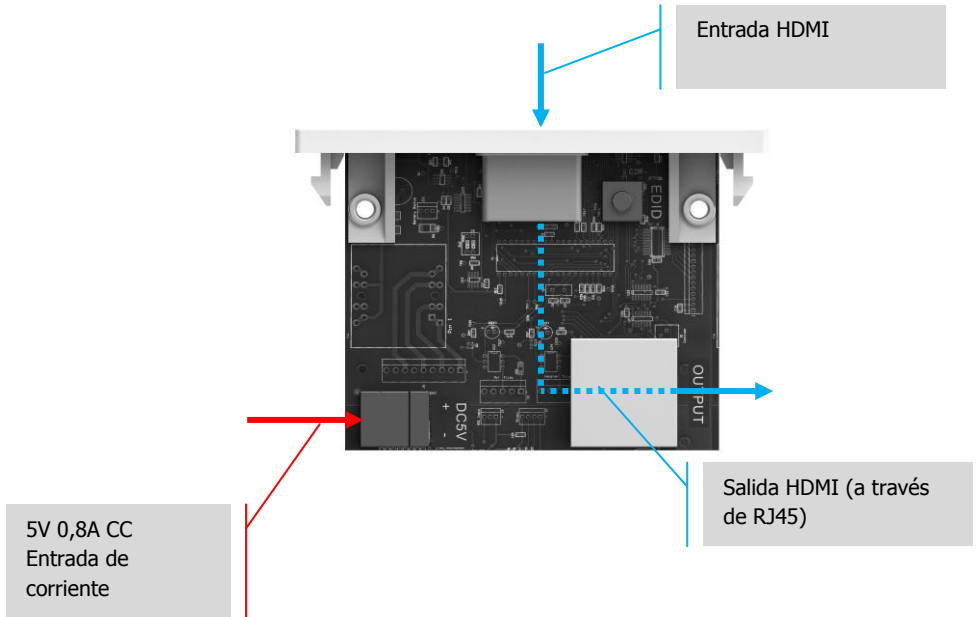
Este producto extiende la señal HDMI convirtiéndola y transmitiéndola a través de un cable CAT5e (Ethernet) de hasta 30 m de longitud. Si utiliza un cable CAT6, este puede medir hasta 50 m de longitud.

## PANELES DELANTERO Y TRASERO

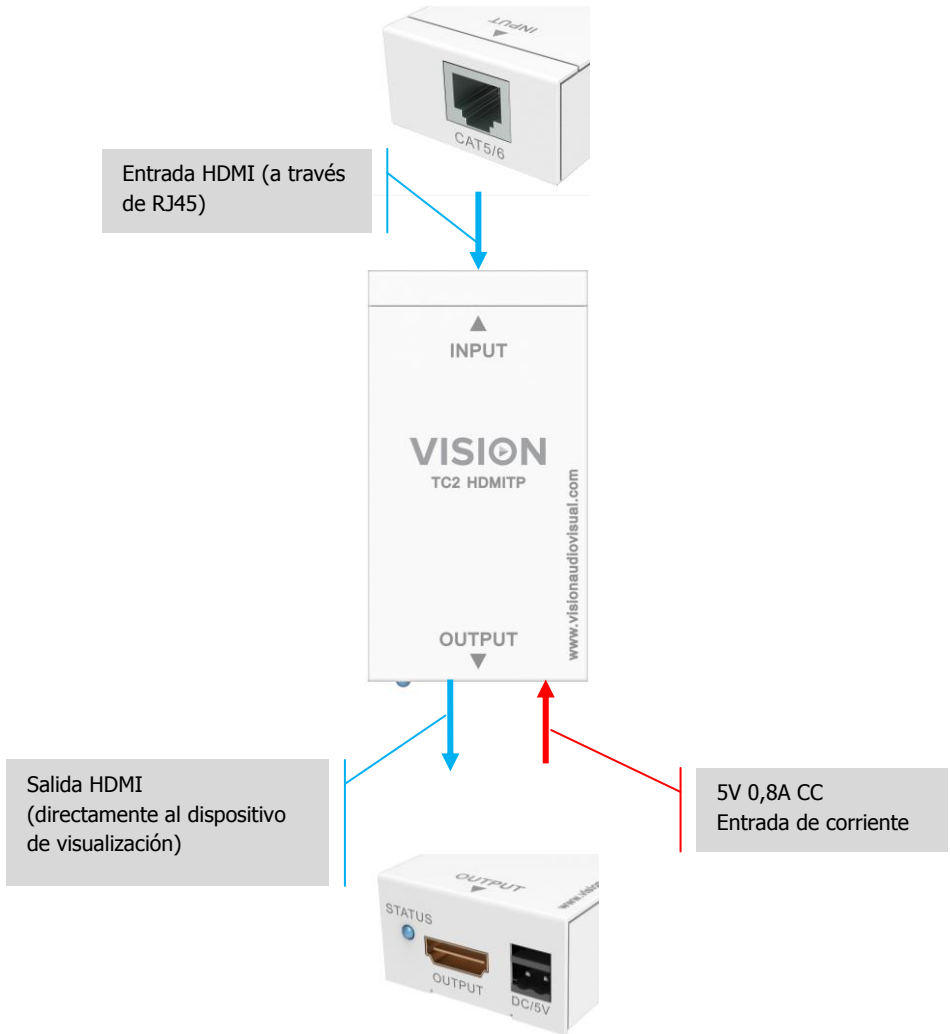


**Este producto requiere una conexión a la red eléctrica.  
La alimentación debe estar conectada tanto al transmisor como al receptor.**

**Transmisor:** se fija a la placa frontal Techconnect



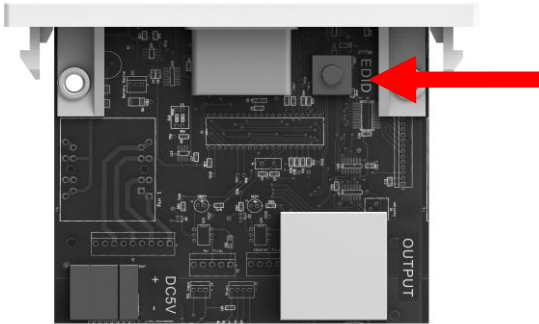
**Receptor:** situado junto al dispositivo de visualización



## **EDID (DATOS DE IDENTIFICACIÓN DE VISUALIZACIÓN PROLONGADA)**

Permiten al dispositivo fuente "preguntar" al dispositivo de visualización cuál es la resolución, y emitirla.

Al establecer la conexión, la conversación EDID se lleva a cabo automáticamente. Si se cambia la pantalla, es posible que sea necesario solicitar los datos del nuevo dispositivo. Para ello, se utiliza el botón de restablecimiento EDID.



## **LED DE ESTADO**

Cuando la alimentación está conectada en el receptor y el transmisor, los LED de ambos se iluminarán en azul. Cuando la entrada está conectada en el receptor, el LED cambia a rojo.

## ESPECIFICACIONES

DIMENSIONES DEL TRANSMISOR: 64 x 21 x 48 mm (longitud x anchura x altura)

DIMENSIONES DEL RECEPTOR: 82 x 44 x 24 mm (longitud x anchura x altura)

DIMENSIONES DEL PAQUETE: 165 x 145 x 95 mm

PESO DEL PRODUCTO: 123g por set

PESO EMBALADO: 0,7 kg por set

LONGITUD DE CABLE MÁXIMA RECOMENDADA:

CAT5e: 1280 x 1024: 50m / 1600 x 1200: 40m / 1920 x 1080: 30m

CAT6: 1280 x 1024: 60m / 1600 x 1200: 55m / 1920 x 1080: 50m

MATERIAL DE CONSTRUCCIÓN: Plástico / Metal

COLOR: Blanco

CARACTERÍSTICAS TÉCNICAS:

Ancho de banda del amplificador de vídeo: 6,75 Gbps (2,25 Gbps/canal TDMS)

Señal de vídeo de entrada: 0,5-1,5 voltios p-p

Señal DDC de entrada: 5 voltios p-p (TTL)

Formato de vídeo máximo compatible: 1920x1200/1080p

Salida de vídeo: HDMI 1.3, 3D a 30 Hz

Rango de temperatura de funcionamiento: de -15 a +55 °C

Rango de humedad de funcionamiento: 5 a 90 % RH (sin condensación)

Corriente máxima de funcionamiento: 800 mA

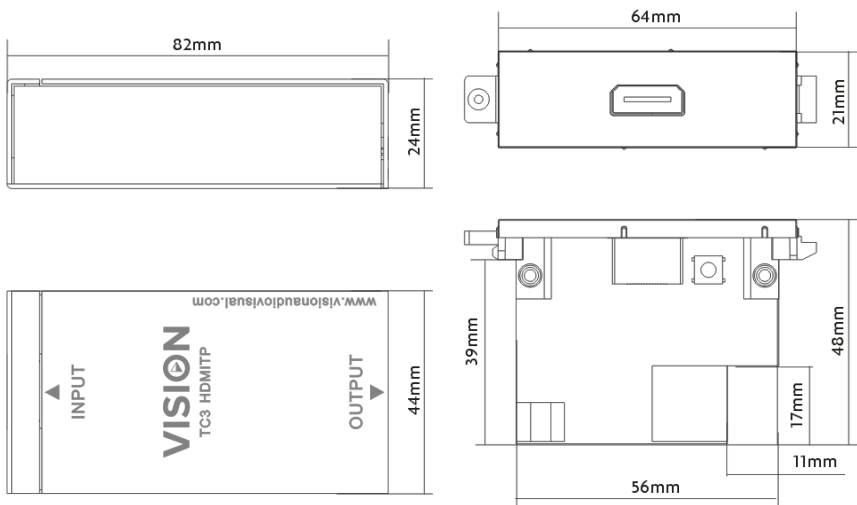
SUMINISTRO DE CORRIENTE:

Fuente de alimentación externa de CA de 100-240 V 50/60 Hz. Transformador integrado tipo enchufe.

Salida DC 12V 2A, cable DC de 4m Dimensiones del transformador: 43 x 65 x 34 mm

Clavijas intercambiables, para el Reino Unido, Europa, Australia y EE. UU.

CONFORMIDADES: Conformidad RoHS, WEEE, CE y CB



## **GARANTÍA DE REPARACIÓN EN PUNTO DE SERVICIO DURANTE TODA LA VIDA ÚTIL DEL PRODUCTO**

Este producto incluye una garantía de reparación en punto de servicio durante toda su vida útil. Si experimenta algún problema, deberá facilitar una DESCRIPCIÓN DETALLADA del fallo en cuestión.

Algunos productos de Vision son sumamente técnicos y requieren la detección y corrección de anomalías en todos los elementos de la instalación, ya que es posible que no sea el producto de Vision el que esté fallando. Por esta razón, el fabricante podría negarse a sustituir el artículo si no se facilita una descripción suficiente.

- Esta es una garantía intransferible y válida exclusivamente para el comprador original.
- Esta garantía le ofrece cobertura ante lo siguiente:
  - Funcionamiento defectuoso de cualquier componente, incluida la fuente de alimentación.
  - Daños detectados al extraer el producto por primera vez de su embalaje, siempre y cuando se notifiquen dentro de las 24 horas siguientes a la compra.
- Si al recibir el producto, éste no funcionara o presentara defectos de fábrica (DOA), dispondrá de 21 días a partir de la fecha de compra para notificárselo al distribuidor nacional a través del vendedor al que compró sus productos audiovisuales.
- La responsabilidad de enviar el producto al centro de servicio designado por Vision corresponderá al comprador original.
- La responsabilidad de Vision quedará limitada al coste de sustituir la unidad defectuosa cubierta por la garantía, excepto en caso de muerte o lesiones corporales (Directiva 85/374/CEE).
- Si el producto hubiera dejado de fabricarse (EOL), Vision ofrecerá un abono en lugar de su sustitución.
- Esta garantía no cubrirá el producto en caso de funcionamiento defectuoso provocado por su uso excesivo, un uso inadecuado, una instalación incorrecta, una potencia de entrada inestable o incorrecta, o bien su modificación.

Vision hace todo lo posible por enviar los artículos de sustitución en un plazo de 5 días hábiles. No obstante, esto no siempre resulta factible, en cuyo caso se enviarán tan pronto como sea materialmente posible.

*EXENCIÓN DE RESPONSABILIDAD LEGAL: Debido a nuestro compromiso por mejorar constantemente nuestros productos, los datos indicados anteriormente podrán cambiar sin previo aviso. El presente Manual del Usuario se publica sin garantía alguna y nos reservamos el derecho a realizar mejoras o cambios en el mismo según resulte necesario y debido a errores tipográficos, imprecisiones de la información vigente o mejora de los programas y/o equipos, en cualquier momento y sin previo aviso. Tales cambios se incorporarán en las nuevas ediciones del Manual del Usuario.*